

Material para Juntas >>> BELPAGRAF, MATERIAL COMPRIMIDO PARA JUNTAS



API 607 Prueba de Fuego



CHEMICAL RESISTANCE CHARTS

Material consistente en grafito mineral puro expandido laminado. Por las características propias del grafito es un material de la más alta calidad y de uso universal en altas presiones y temperaturas, con una excepcional resistencia al vapor. Cubre la mayoría de servicios en refinerías, petroquímica e industria para periodos largos de tiempo y diferentes temperaturas de servicio.

Se fabrican diferentes calidades en función de la inserción metálica que incorporan y de la existencia o no del inhibidor de corrosión.

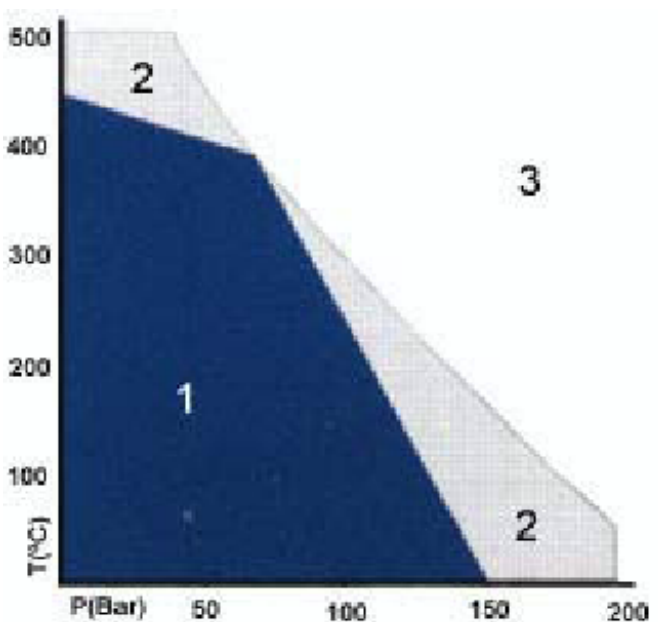
BELPAGRAF SL/GL : Material de grafito mineral expandido puro y laminado.

BELPAGRAF SE/GE : Material de grafito mineral expandido puro reforzado con una lamina metálica perforada y engatillada de acero SS 316/316L de 0.1 mm de espesor.

BELPAGRAF SR/GR : Material de grafito mineral expandido puro reforzado con una lamina metálica de acero SS 316/316L de 0.05 mm de espesor.

Techical Data	
COLOR	Gris
Formato de la plancha (mm)	1000x1000
Espesor estandard (mm). Otros bajo demanda	0.8, 1, 1.5, 2, 3
Densidad (±10%)	1,12 g/cm ³
Comprensibilidad ASTM F-36 A	40%
Recuperación elástica ASTM F-36 A	20%
Permeabilidad al gas DIN 3535 modificada	<1cm ³ /min
Contenido en grafito	>98%
Contenido en cenizas	<2%
Temperatura de utilización:	
Atmosfera neutral	-200 a 3000°C
Atmosfera oxidante	-200 a 450°C
Punto de sublimación	3.300°C

Propiedades típicas para espesor estandard 2 mm.



EXPLICACION DEL DIAGAMA P-T

1- Area de uso satisfactorio sin tener que recurrir a una supervisión técnica.

2- Area con recomendación técnica necesaria, consulte al departamento técnico de Montero.

3- Area no recomendada.

El diagrama P-T ayuda al usuario o ingenier@ que conoce las condiciones de servicio (Presión y temperatura) a elegir el material para juntas apropiado. El diagrama P-T no garantiza el funcionamiento de un material para una aplicación.