

Material para Juntas >>> BELPAFLON PL, PLANCHA DE P.T.F.E. EXPANDIDO PARA JUNTAS

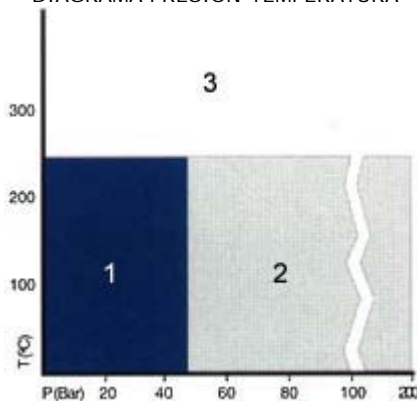


COMPOSICION

La plancha para juntas BELPAFLON PL está fabricada a base de material PTFE expandido 100 % puro, usando un proceso que produce una microestructura formada por un alto número de fibras multidireccionales, proporcionando una gran uniformidad estructural, que confiere al material las cualidades necesarias para ser utilizados en un alto rango de aplicaciones. El BELPAFLON PL es la plancha indicada para servicios donde se requiere una alta resistencia al ataque químico, a la corrosión y en particular, en aplicaciones de la industria química, farmacéutica y alimenticia (Homologación por la FDA para uso alimenticio).

Technical Data.	
Color	BLANCO
Medidas estandar (mm)	1500 x 1500
Espesor (mm). Otros bajo consulta	1,5 : 3,0
Densidad (±10%)	0.6 g/cm3
Compresibilidad ASTM F-36 A	66%
Recuperación ASTM F-36 A	16%
Modulo de compresion a 150°C (%) x wsw/200	13
Modulo de compresion a Tª ambiente (%) x KSW	23
Fluencia a Tª Ambiente x KRW	4
Recuperacion (mm) DIN 28090-2	0.02
Permeabilidad al gas DIN 3535/6	< 0,01 cm3/min
Temperatura min./max.	-200 / +260

DIAGRAMA PRESIÓN-TEMPERATURA



EXPLICACIÓN DEL DIAGAMA P-T

- 1- Area de uso satisfactorio sin tener que recurrir a una supervisión técnica.
- 2- Area con recomendación técnica necesaria, consulte al departamento técnico de Montero.
- 3- Area no recomendada.

El diagrama P-T ayuda al usuario o ingenier@ que conoce las condiciones de servicio (Presión y temperatura) a elegir el material para juntas apropiado. El diagrama P-T no garantiza el funcionamiento de un material para una aplicación.

CERTIFICADOS: FDA, DvGW, BAM, TUV