

Material para Juntas >>> BELPA CSA-56, MATERIAL COMPRIMIDO PARA JUNTAS DE AUTOMOCION



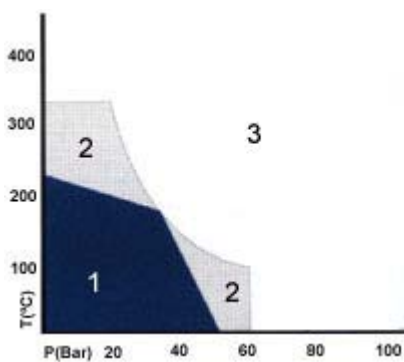
COMPOSICION

La plancha para juntas BELPA CSA-50 está fabricada en base a una combinación de elastómeros y cargas inertes reforzadas por fibras de aramida y por fibras inorgánicas, aportando a la plancha una resistencia a la temperatura y a la hidrólisis, con una amplia gama de aplicaciones de sellado industrial. Material para juntas utilizado en los servicios generales de plantas industriales y en especial

DATOS TÉCNICOS	
COLOR	Naranja
Formato de la plancha (mm)	1500 x 1500
Espesor estandar (mm). Otros bajo demanda	1; 1,5 ; 2
Densidad (± 10%)	1,6 g/cm ³
Comprensibilidad ASTM F-36 A	7%-15%
Recuperación elástica ASTM F-36 A	>40%
Resistencia a la tracción transversal ASTM F-152	7 MPa
Permeabilidad al gas DIN 3535/6	<1 cm ³ /min
INCREMENTOS ASTM F-146	ESPESOR
ASTM oil N°1 5h 150°C	8-12%
ASTM oil N°3 5h 150°C	20-25%
ASTM fuel B 5h RTC	<10%

Propiedades típicas para espesor estándar 2 mm. DATOS CERTIFICADOS POR LLOYD 'S REGISTER 'S TYPE APPROVAL SYSTEM

DIAGRAMA PRESION-TEMPERATURA



EXPLICACION DEL DIAGAMA P-T

- 1- Area de uso satisfactorio sin tener que recurrir a una supervisión técnica.
- 2- Area con recomendación técnica necesaria, consulte al departamento técnico de Montero.
- 3- Area no recomendada.

El diagrama P-T ayuda al usuario o ingenier@ que conoce las condiciones de servicio (Presión y temperatura) a elegir el material para juntas apropiado. El diagrama P-T no garantiza el funcionamiento de un material para una aplicación.

El buen funcionamiento y la vida en servicio de las juntas depende en gran medida de las condiciones de manipulación y servicio de las cuales el fabricante no tiene ningún control. Los datos dados en esta ficha técnica deben ser usados como límite de aplicación y como una guía de elección del material . Montero puede garantizar solo la calidad y los datos reflejados de nuestros productos.