

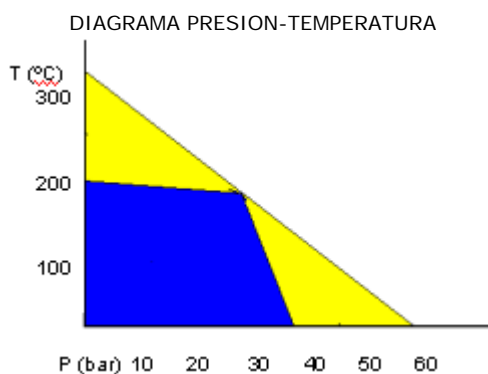
Material para Juntas>>> BELPA CSA-55, MATERIAL COMPRIMIDO PARA MOTORES y AUTOMOCION



COMPOSICION

La plancha para juntas BELPA CSA-55 está fabricada con fibras de aramida y minerales ,mezcladas con una matriz de caucho . El material así conseguido es una plancha para juntas para uso con aceites, gasolinas, fuel, refrigerantes e hidrocarburos, con una buena resistencia mecanica y baja permeabilidad. BELPA CSA 55 puede ser utilizado como material universal para juntas para bombas, carters, motores de agua, diesel y de gasolina y otros tipo de motores. Recomendado su uso en fabricantes de juntas para motocicletas y automoviles.

DATOS TÉCNICOS	
Color	Verde
Formato de la plancha (mm)	1500 x 1500
Espesor standard (mm). Otros bajo demanda	0.5; 0.8; 1; 1,5 ; 2; 3
Densidad (±10%)	1,65 g/cm ³
Compresibilidad ASTM F-36 A	7%-15%
Recuperación elástica ASTM F-36 A	>45%
Resistencia a la tracción transversal ASTM F-152	6 MPa
Permeabilidad al gas DIN 3535/6	<1,0 cm ³ /min
Modulo de compresion a 200°C (%) x wsw/200	10-12
Modulo de compresion a Tª ambiente (%) x KSW	10-12
Fluencia a Tª Ambiente x KRW	3-4
Fluencia a 200°C x wsR/200	0.9-1.2
INCREMENTOS ASTM F-146	ESPESOR
ASTM oil N°1 5h 150°C	<12%
ASTM oil N°3 5h 150°C	<25%
ASTM fuel B 5h RT	<10%



EXPLICACION DEL DIAGAMA P-T

- 1- Area de uso satisfactorio sin tener que recurrir a una supervisión técnica.
- 2- Area con recomendación técnica necesaria, consulte al departamento técnico de Montero.
- 3- Area no recomendada.

El diagrama P-T ayuda al usuario o ingenier@ que conoce las condiciones de servicio (Presión y temperatura) a elegir el material para juntas apropiado. El diagrama P-T no garantiza el funcionamiento de un material para una aplicación.